



# Domb'Innov

PÔLE TERRITORIAL  
DE COOPÉRATION ÉCONOMIQUE

Pôle d'entreprises  
sociales pour le  
développement  
local durable

# inn

# Domb'innov ?

Un regroupement de 19 entreprises sociales et locales

**DESSICA**  
les techniques de l'air sec

**La Recyclerie**  
créons des emplois avec nos vieux objets !

**SVP** allée  
Saône allée Proximité  
SERVICES À LA PERSONNE

**VALHORIZON**  
ACCÉLÉRATEUR DE PARTICULES SOLIDAIRES

**LES PASSEURS**  
Une association pour le cinéma

**Le cyclope du web**  
Laboratoire de design interactif

**Cig'Alytes**  
Accoucheur de projets solidaires

**LA VOIE MALTEE**

**Le Ring**

Le goût du  
**PAIN**

**Green Management**

**Elan Création**  
COOPÉRATIVE D'ACTIVITÉS & D'EMPLOI

**SHISTO**  
fière Services

**LE MONDE EQUITABLE**

**TREMPLIN**  
L'UNIQUE AGENT DE CONTRE-EMPLOI

**let's CO**  
rejoignez la CO-révolution

**SERV**  
domicile

**SERV**  
emploi  
BOHÈME SAÛNE

**Sol'act**  
Entreprise de l'économie sociale & solidaire

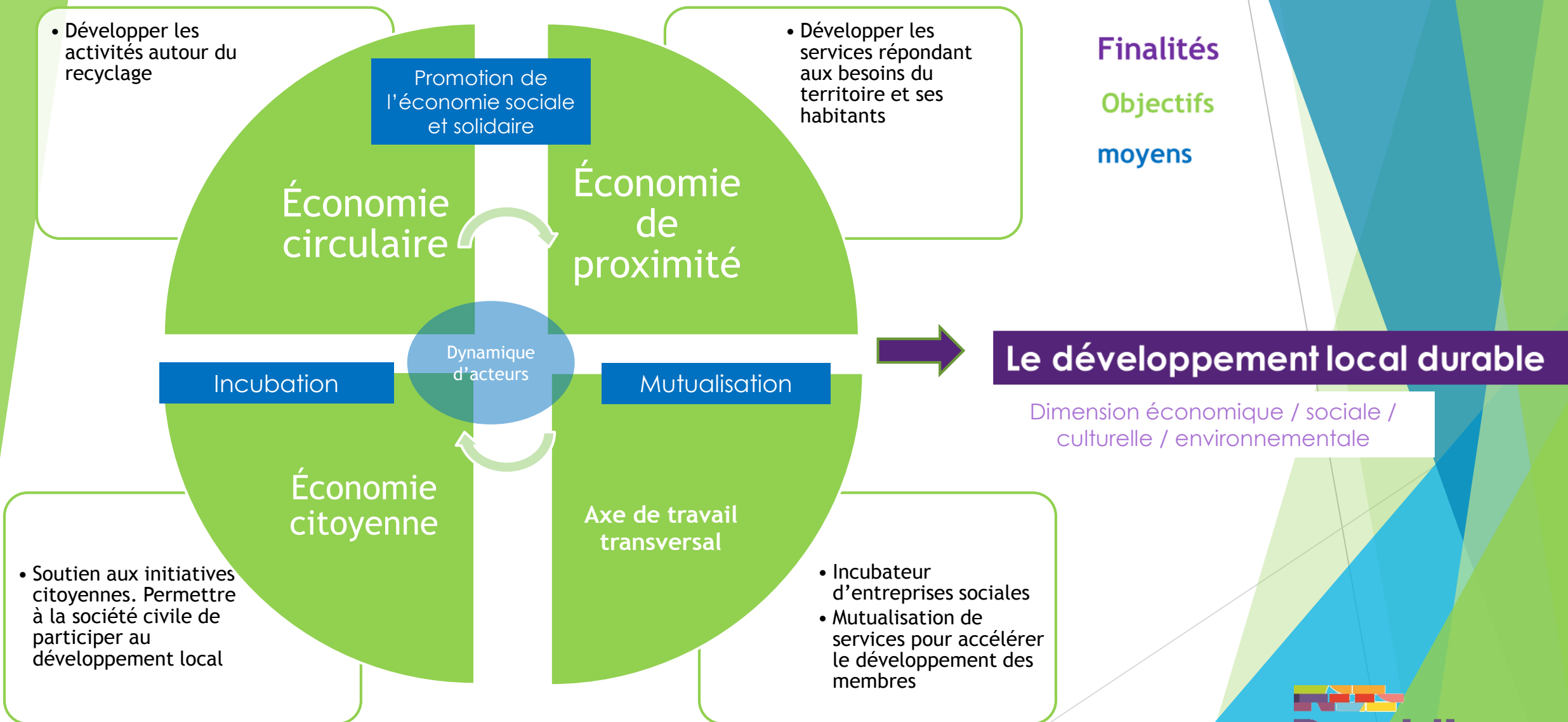
## En chiffres

7 réseaux et collectivités partenaires

9 millions de chiffre d'affaire consolidé

300 salariés

# Domb'innov, un outil au service du territoire



# Economie circulaire: Développement d'activités de collecte, valorisation, revente et sensibilisation

141 tonnes recyclés et 14 emplois en insertion

## Economie Circulaire

### Recyclerie Créative

Porté par une entrepreneuse sociale, l'étude de faisabilité en cours devrait conduire à un démarrage en 2016

### Collecte & traitement de déchets de bureau

L'étude de faisabilité est réalisée. Le montage juridico-financier en cours pour un démarrage rapide, à priori en Entreprise adaptée

### Développement des actions de sensibilisation

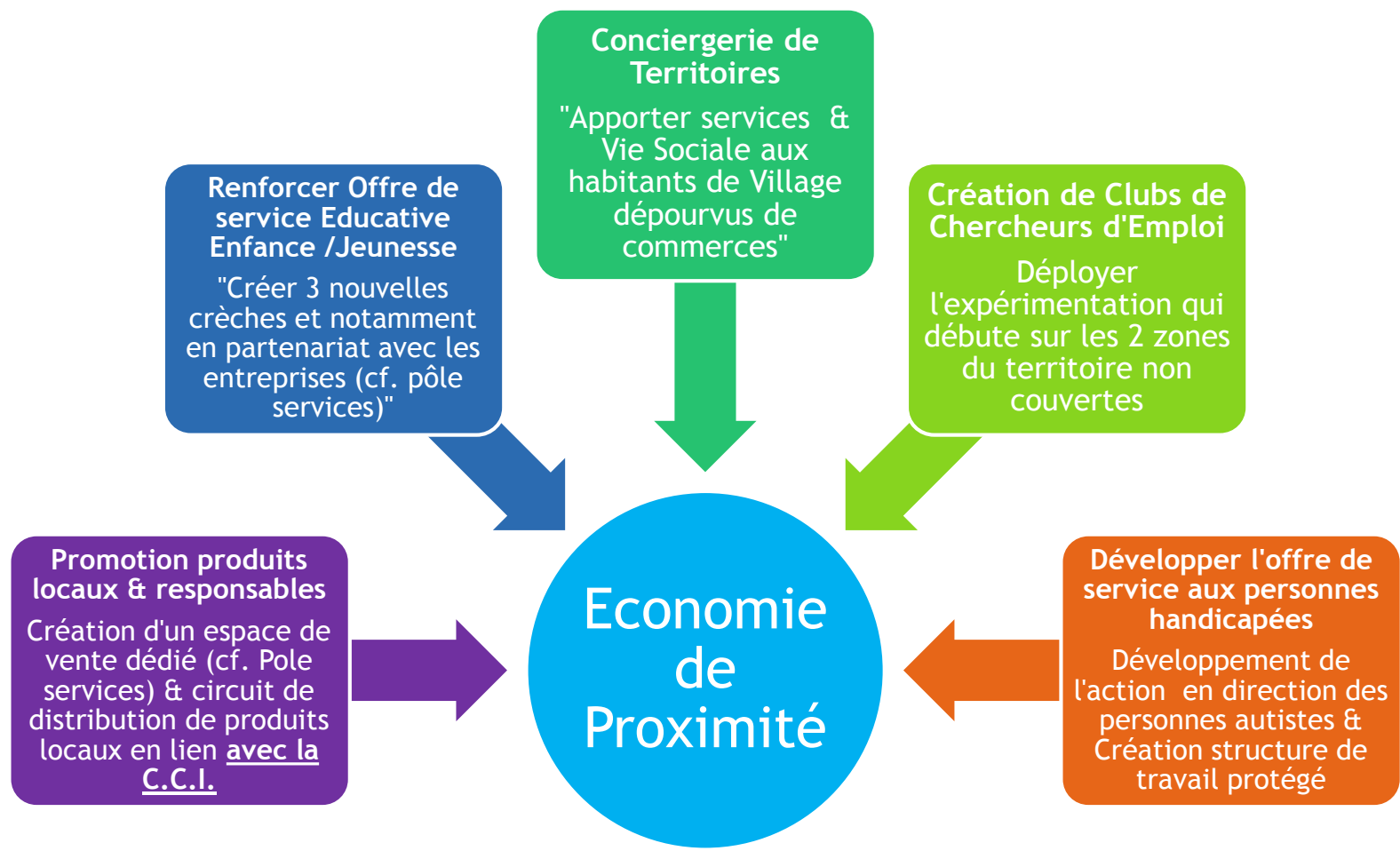
### Essaimage du modèle sur les autres zones du territoire

Deux projets en cours sur le territoire : Cotières de l'Ain et Centre de la Dombes



# Economie de proximité: Développer les services répondant aux besoins du territoire

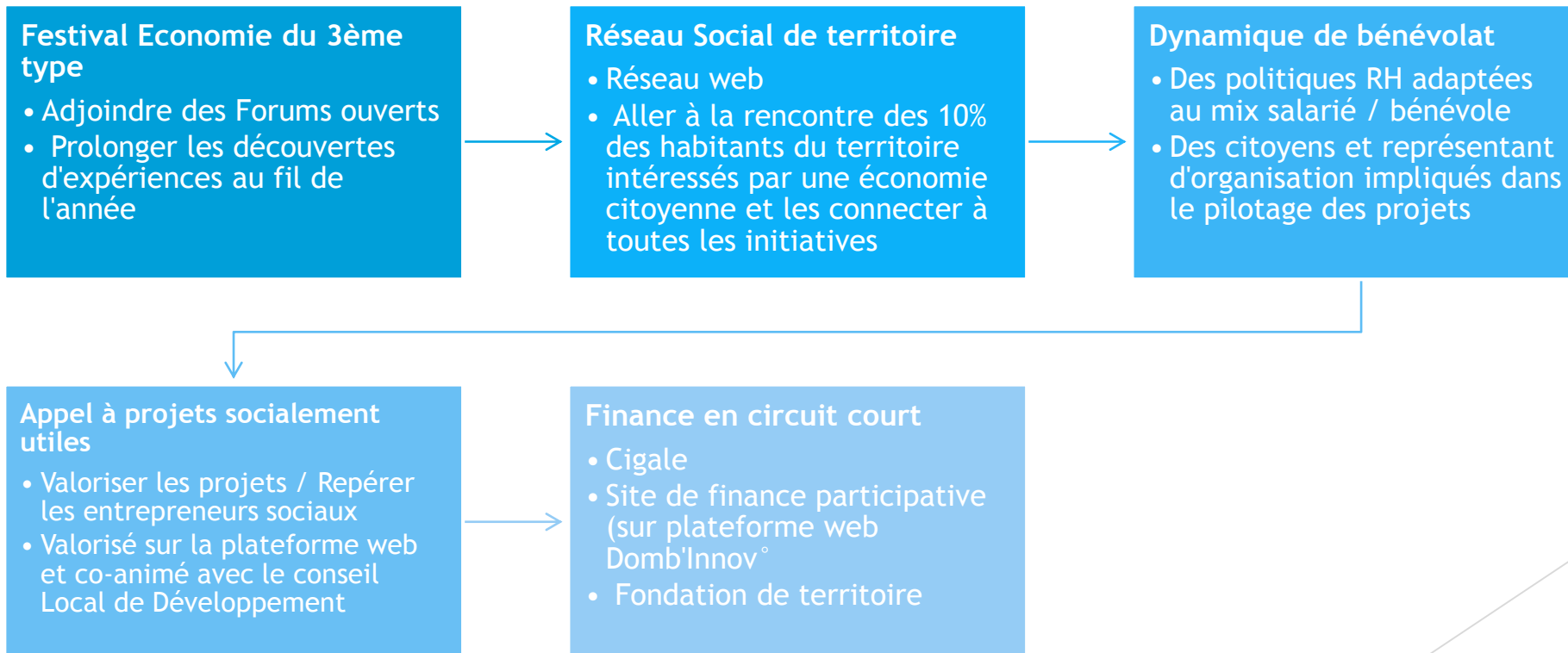
Plus de 20 entreprises sociales regroupées dans l'offre Consommer autrement près de chez vous



# Economie citoyenne:

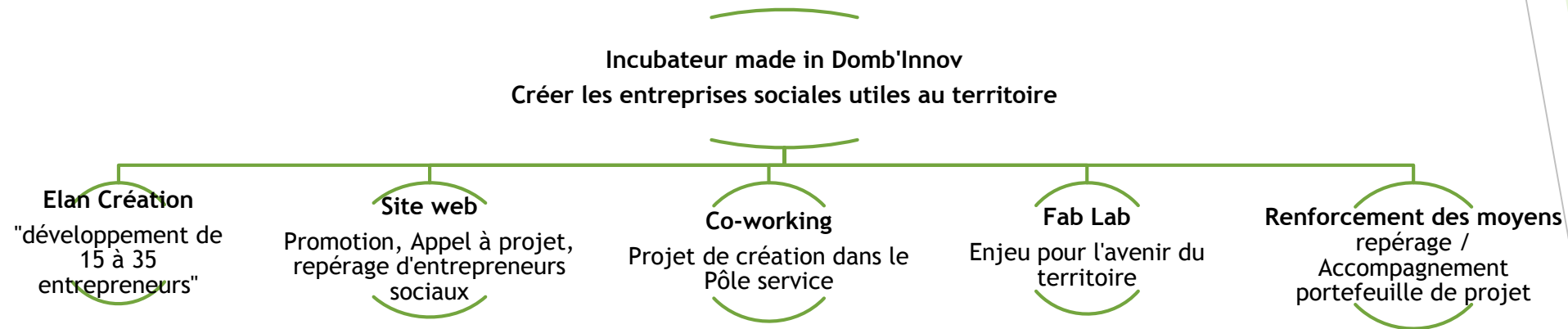
*Soutenir les initiatives citoyennes, permettre à la société civile de s'emparer des questions de développement économique*

*20 citoyens acteur du 1<sup>er</sup> club d'investisseurs solidaire de l'Ain*



# Incubation d'entreprises sociales d'entreprises sociales

1 entreprise créée chaque année depuis 2005



**Elan Création**  
COOPÉRATIVE D'ACTIVITÉS & D'EMPLOI

Devenez Entrepreneur Réussissons ensemble

**SUR RENDEZ-VOUS**  
**A TREVOUX**  
Maison de l'emploi  
627, route de Jossigny  
**A VILLAS-les-DOBLES**  
Maison de l'emploi  
43, place Jean St Cyr  
**A MIREIL**  
Mission Locale Jeunes  
65, rue du Tour

**CONTACT**  
terrac@dombeaubeauhin.com

Activité gérée par CAP SERVICES  
Une entreprise du Réseau National d'Économie Sociale Dombes Vallée de Saône  
178, chemin d'Ance 01400 Tournay St-J. 04 74 08 71 17 Fax: 04 74 08 97 55  
RCS Bourges/Besançon 402 639 737

2005: **SERV** (Logo: stylized bird/plane)

2006: **Dombes Paysages** (Logo: stylized tree)

2008: **L'atelier Jeannette** (Logo: stylized house)

2009: **Épicerie Solidaire** (Logo: stylized house)

2010: **SERV domicile** (Logo: stylized house)

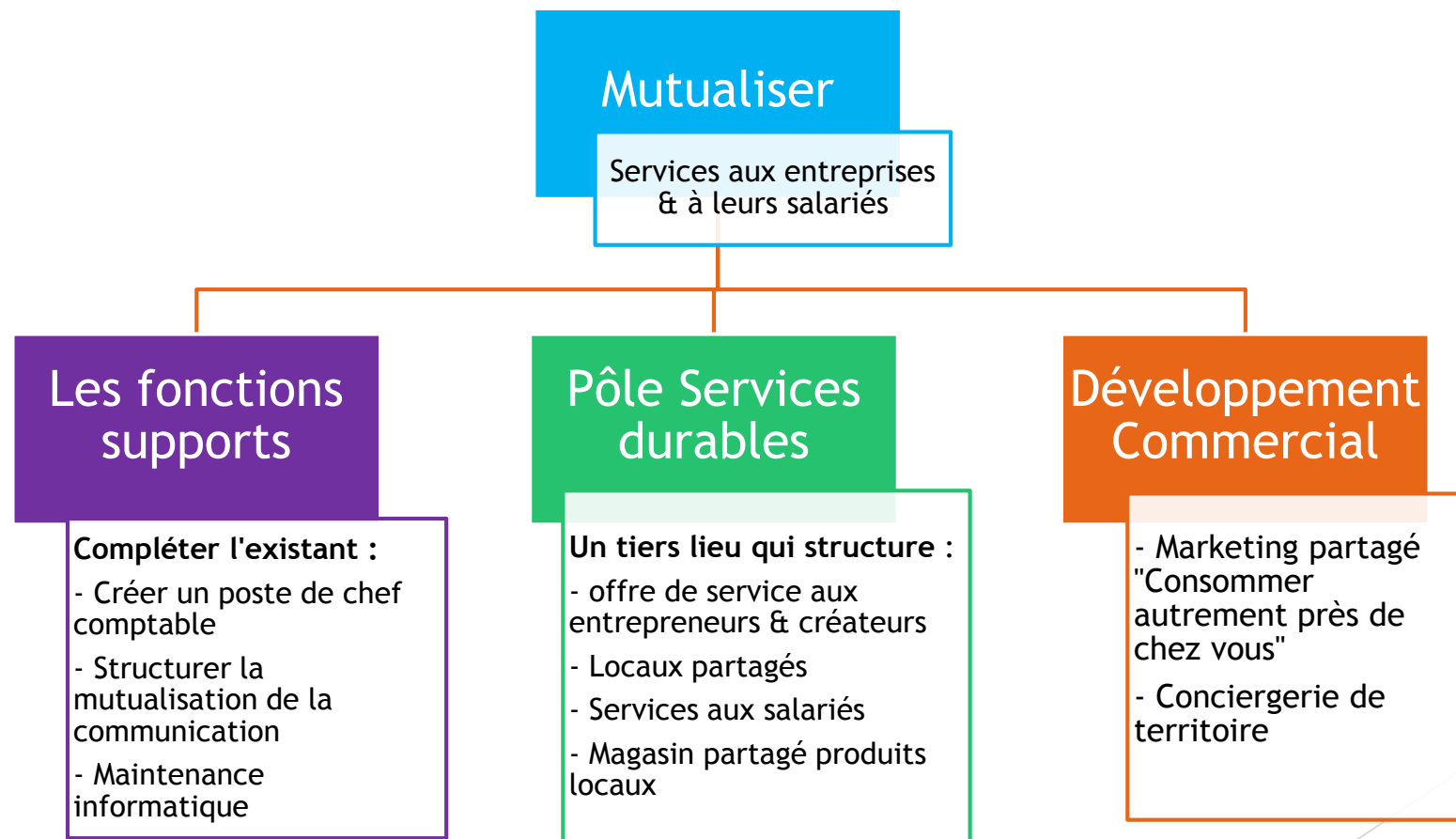
2011: **La Recyclerie** (Logo: stylized house) - réinsère des emplois avec nos vieux objets !

2012: **SHERIDAN** (Logo: stylized house)

2013: **Elan Création** (Logo: stylized house)

# Mutualisation de services pour accélérer le développement des entreprises membres

*11 des structures membres ont utilisé les services supports et le service accompagnement socio-professionnel mutualisé pour un budget global de 101 000 €*





# 3 outils pour atteindre nos objectifs

Incubation

Mutualisation

Promotion de l'économie sociale et solidaire et l'économie de proximité